

REPORTE COVID 19 - SISTEMA GESTIÓN DE CAMAS

Datos hasta el 12/08/2021

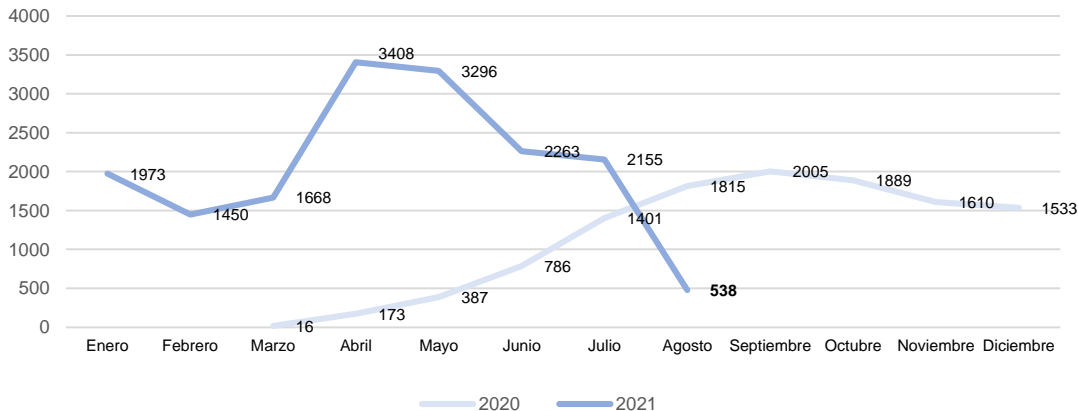
Total confirmados 28.366 **Total fallecidos** 3.753 **Edad promedio confirmado** 52 años **Edad promedio fallecidos** 69 años

El sistema de Gestión de Camas es un desarrollo del Ministerio de Salud de la Provincia de Buenos Aires para su implementación en los establecimientos de salud del sector público, privado y de obras sociales.

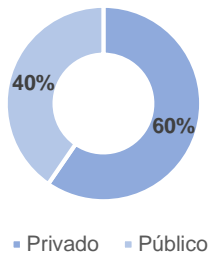
Su objetivo es tener en tiempo real un mapa de ocupación de camas de los establecimientos monitoreando utilización de insumos críticos tales como cama de cuidados intensivos y pacientes con respirador. De acuerdo a la información registrada y actualizada en forma diaria, se obtiene una dimensión del tipo de cuidado y trazabilidad de los pacientes.

Utilizamos el Sistema de Gestión de Camas para elaborar el presente informe por resultar la fuente de datos más exacta en cuanto al registro de casos internados por COVID 19. En este sentido, la frecuencia total de casos acumulados en este reporte corresponde a afiliados del **IOMA con diagnóstico de COVID positivo internados**, y no al conjunto de casos confirmados de la obra social.

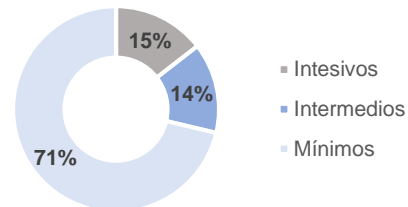
Evolución mensual de Internaciones por Covid-19 – 2020 y 2021



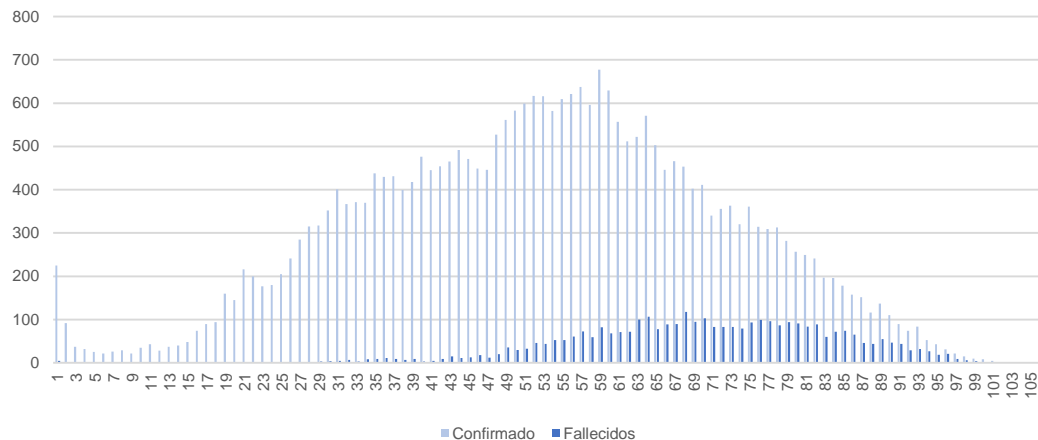
% Confirmados según Tipo de Establecimiento



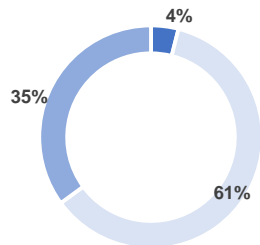
% Confirmados según Tipo de Cuidados



Total Confirmados y Fallecidos según edad – 2020 y 2021

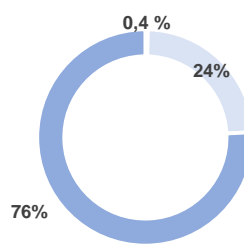


% Confirmados según grupo de edad



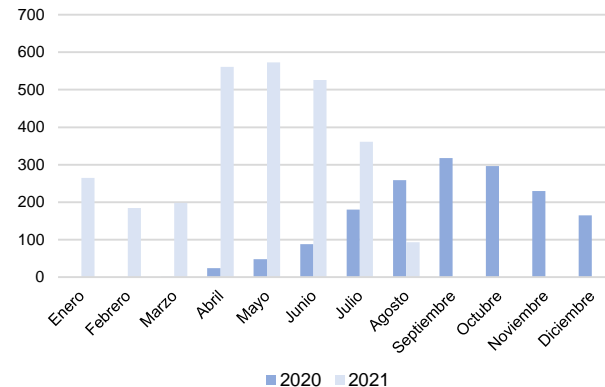
■ Menores de 18 ■ de 19 a 59 ■ 60 años y más

% Fallecidos según grupo de edad



■ Menores de 18 ■ de 19 a 59 ■ 60 años y más

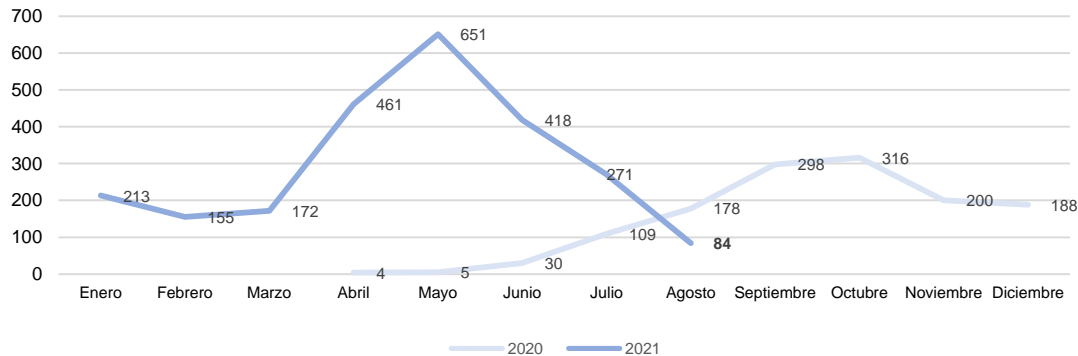
Internados en Cuidados Intensivos por mes – 2020 y 2021



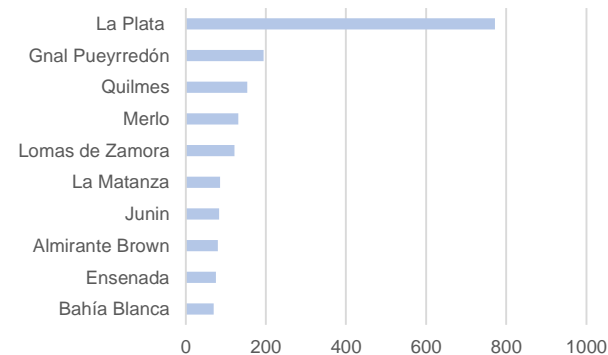
- Activos en Cuidados Intensivos: 109
- Edad promedio de los activos: 51 años
- Promedio de días de internación en Cuidados Intensivos de los ingresados por Covid-19 : 12 días
- El 53 % de quienes ingresaron a Cuidados Intensivos fallecieron
- De los fallecidos las comorbilidades más frecuentes fueron: diabetes, insuficiencia cardiaca e insuficiencia renal. La edad máxima fue 102 años y la edad mínima 0 años.

FALLECIDOS - SISTEMA GESTIÓN DE CAMAS

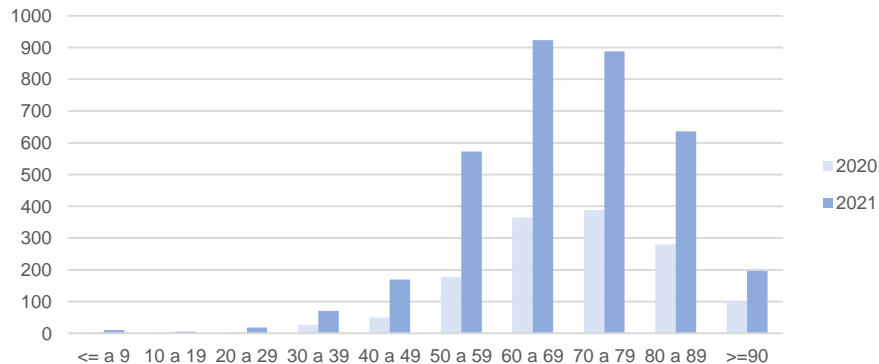
Evolución mensual de Fallecidos por Covid -19 - 2020 y 2021. N=3753



Fallecidos por Partido



Fallecidos por grupo etario - 2020 y 2021



Fallecidos por semana Julio 2021

